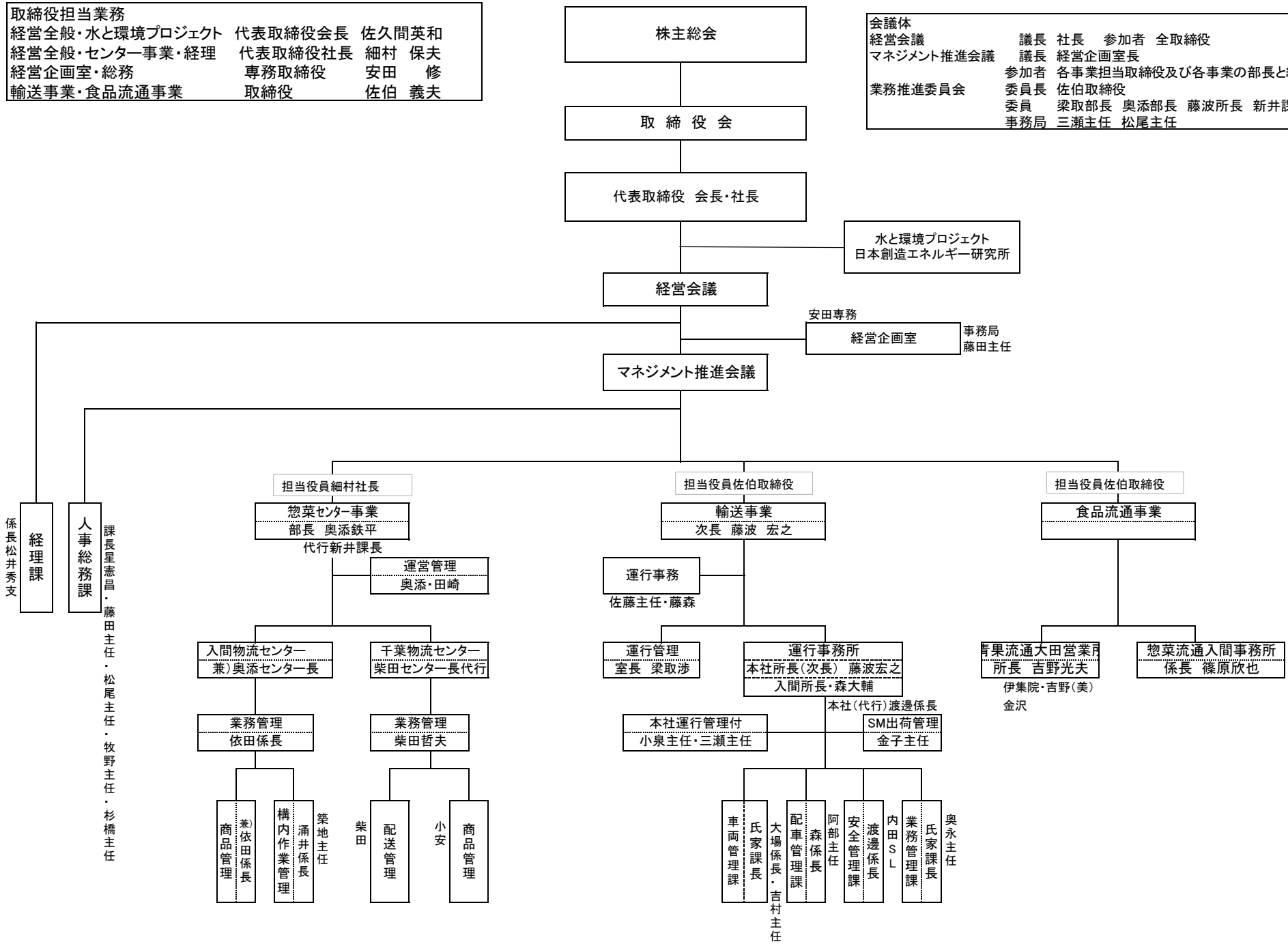


日本WeP流通株式会社 組織図

取締役担当業務
 経営全般・水と環境プロジェクト 代表取締役会長 佐久間英和
 経営全般・センター事業・経理 代表取締役社長 細村 保夫
 経営企画室・総務 専務取締役 安田 修
 輸送事業・食品流通事業 取締役 佐伯 義夫

会議体
 経営会議 議長 社長 参加者 全取締役
 マネジメント推進会議 議長 経営企画室長
 業務推進委員会 参加者 各事業担当取締役及び各事業の部長と経理
 委員長 佐伯取締役
 委員 梁取部長 奥添部長 藤波所長 新井課長 森所長
 事務局 三瀬主任 松尾主任



係長 松井秀支
 經理課
 人事総務課
 課長 星憲昌・藤田主任・松尾主任・牧野主任・杉橋主任